


HOCHDRUCK-HEBELARMKUPPLUNG AUS EDELSTAHL 1.4401 – SYSTEM KAMLOK PN 60 BAR



- Hochdruck-Ausführung, Kopfmaße nach US-Mil-Norm (C-27487) bzw. DIN EN 14 420-7
- Wesentlich verstärkte Gehäuse im Vergleich zu Standard-Kamlok
- Feinguss-Hebel mit beidseitig gesichertem Hochdruckstift
- Hebelsicherung mit robuster Kette und Sicherungsstift
- TÜV-geprüft für 60 bar Betriebsdruck bei 2,5-facher Sicherheit (Prüfdruck 150 bar) für flüssige Medien
- Spezialkupplungen für den Einsatz an Beschneigungsanlagen, Pumpanlagen, Tunnelbau, Fördertechnik oder verschiedenste Hochdruckanwendungen mit flüssigen Medien

| Max. Betriebsdruck | Material | Hebel | Dichtung | Medium | Norm | Gewinde | Temperatur |  |
|--------------------|----------|--------|----------|-----------------|---------|------------------|-------------|---|
| PN 60 bar | 1.4401 | 1.4401 | Perbunan | flüssige Medien | MIL/DIN | ISO 228/DIN 2999 | -40°C-+95°C | 1 |

Mutterteile mit Schlauchtülle für Flachschräume oder dickwandige Gummischläuche

| Typgröße | SLW | DN | Identmaß | St. Gew. g | Art. Nr. |
|--------------|----------|----|----------|------------|---------------|
| 150 = 1 1/2" | 38-40 mm | 40 | 54 | 635 | SKK 150 T |
| 200 = 2" | 50-54 mm | 50 | 63,8 | 990 | SKK 200 T |
| 200 = 2" | 38-40 mm | 40 | 63,8 | 1360 | SKK 200/150 T |



Mutterteil

Vaterteile mit Schlauchtülle für Flachschräume oder dickwandige Gummischläuche

| Typgröße | SLW | DN | Identmaß | St. Gew. g | Art. Nr. |
|--------------|----------|----|----------|------------|---------------|
| 150 = 1 1/1" | 38-40 mm | 40 | 53,4 | 425 | SKS 150 T |
| 200 = 2" | 50-54 mm | 50 | 63 | 740 | SKS 200 T |
| 200 = 2" | 38-40 mm | 40 | 63 | 1080 | SKS 200/150 T |

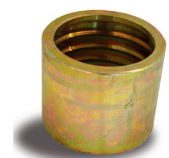


Vaterteil

ACHTUNG! Als Schlauchausführungen sind jeweils 9 verschiedene Tüllenkonturen und -maße standardmäßig verfügbar. Vor Bestellung bitte immer Schlauchtyp und -maß, sowie gewünschtes Einbindeverfahren angeben, um die nötige Tüllenausführung abzuklären! Für neue Tüllenausführungen: Mindestmenge 50 Sets.

Einbindeverfahren: Presshülsen aus Stahl verzinkt zur hydraulischen Verpressung

| Typgröße | Schlauchtyp | St. Gew. g | Art. Nr. |
|----------|---------------|------------|------------|
| 1 1/2" | Flachschräume | 219 | PH-150-S F |
| 1 1/2" | Gummischlauch | 333 | PH-150-S G |
| 2" | Flachschräume | 240 | PH-200-S F |
| 2" | Gummischlauch | 360 | PH-200-S G |



Presshülse

Entwässerungsadapter mit 3 Automat.-Auslaufventilen 3/4" und 2 Fixierspießen

| Typgröße | Anschluss | DIN | Identmaß | St. Gew. g | Art. Nr. |
|--------------|-----------|-----|----------|------------|------------|
| 150 = 1 1/2" | MT/VT | 40 | 54/53,4 | 2870 | SKK 150 EA |
| 200 = 2" | MT/VT | 50 | 63,8/63 | 3130 | SKK 200 EA |

Automat.-Auslaufventile auch separat erhältlich (7 Öffnungen) 160 EWV 34

Automat.-Auslaufventile auch separat erhältlich (1 Öffnung) 170 EWV 341



Entleert bei Abschalten der Anlage und Druckabbau automatisch die Leitungen und vermeidet dadurch Frostschäden!

Mutterteile mit Innengewinde und Innengewindeabdichtung

| Typgröße | Gewinde | DN | Identmaß | St. Gew. g | Art. Nr. |
|--------------|----------|----|----------|------------|-----------|
| 150 = 1 1/2" | G 1 1/2" | 40 | 54 | 850 | SKK 150 I |
| 200 = 2" | G 2" | 50 | 63,8 | 920 | SKK 200 I |

301SN - No-Skive SCHLAUCH

ISO S 1436 / II / SAE 100 R2 AT
DIN 20022 - 2SN / EN 853-2SN

Schlauchaufbau: Innenschicht aus synth. Gummi, 2 Stahl-
drahtgeflechte als Einlage, getrennt durch eine dünne Zwi-
schenschicht aus synth. Gummi; Außenschicht aus öl- und wite-
rungsbeständigem, abriebfestem synth. Gummi.
Temperaturbereich -40°C bis +100 °C
Luft max. +70 °C
Wasser max. +85 °C

Anwendungen: Für Hydraulikflüssigkeiten auf Mineralölbasis,
Wasser-Glykol- und Wasser-Mineralöl-Emulsionen, Fette,
Schmierstoffe, Roh- und Heizöle, Luft und Wasser. Bei Luft-
und Gasanwendungen mit einem Druck über 1,7 MPa (250
psi) muß die Aussenschicht perforiert sein.

Preßamaturen: Serie 48
Serie 43 bis size -20 (DN 32)

| Bestell-Nr. | Schlauch L.D. | | | | Schlauch A.D. | Druckangaben | | | | Biegeradius | Gewicht |
|-------------|---------------|-------|------|------|---------------|-------------------------|------|-----------------|------|-------------|---------|
| | DN | Zoll | Size | mm | mm | max. dyn. Betriebsdruck | psi | min. Berstdruck | psi | mm | kg/m |
| 301 SN-24 | 40 | 1-1/2 | -24 | 38,1 | 55,0 | 9,0 | 1300 | 36,0 | 5200 | 500 | 2,14 |
| 301 SN-32 | 50 | 2 | -32 | 50,8 | 67,0 | 8,0 | 1150 | 32,0 | 4600 | 630 | 2,96 |

Mutterteile-Verschlußskappe

| Typgröße | DN | Identmaß | St. Gew. g | Art. Nr. |
|--------------|----|----------|------------|------------|
| 150 = 1 1/2" | 40 | 54 | 540 | SKK 150 DC |
| 200 = 2" | 50 | 63,8 | 800 | SKK 200 DC |



Vaterteile

Vaterteile mit Innengewinde und Innengewindeabdichtung

| Typgröße | Gewinde | DN | Identmaß | St. Gew. g | Art. Nr. |
|--------------|----------|----|----------|------------|----------|
| 150 = 1 1/2" | G 1 1/2" | 40 | 53,4 | 493 | 150-A-SS |
| 200 = 2" | G 2" | 50 | 63 | 644 | 200-A-SS |



Mutterteil

Vaterteil-Verschlußstopfen

| Typgröße | DN | Identmaß | St.gew.g | Art. Nr. |
|--------------|----|----------|----------|-----------|
| 150 = 1 1/2" | 40 | 53,4 | 335 | 150-DP-SS |
| 200 = 2" | 50 | 63 | 441 | 200-DP-SS |

Ersatzhebel mit Hochdruckstift, Kette, Ring und Sicherungsclip

| Typgröße | St. Gew. g | Art. Nr. |
|---------------------------|------------|----------|
| 1" + 1 1/2" + 2" + 2 1/2" | 76 | SKH 1 |

- Gewinde-Schlauchtüllen zur stationären Festinstallation von Rohr- und Schlauchleitungen, extrem robuste Ausführung
- Innengewinde-Schlauchtüllen mit drehbarer Überwurfmutter, flachdichtend mit Innengewindedichtung
- zugehörige Presshülsen und Klemmschalen

| Max. Betriebsdruck | Material | Medium | Gewinde | Temperatur |  |
|--------------------|----------------|-----------------|------------------|-------------|---|
| PN 60 bar | Stahl verzinkt | flüssige Medien | ISO 228/DIN 2999 | -40°C-+95°C | 1 |



Schnittmuster Verpressung für Flachschauch


Außengewinde-Schlauchtüllen für Flachschräuche oder dickwandige Gummischläuche

| Gewinde | SLW | SW | DN | St. Gew. g | Art. Nr. |
|----------|----------|----|----|------------|---------------|
| R 1 1/2" | 38-40 mm | 50 | 40 | 372 | SGA 150 T |
| R 2" | 38-40 mm | 60 | 40 | 210 | SGA 200/150 T |
| R 2" | 50-54 mm | 60 | 50 | 620 | SGA 200 T |



Schlauchtülle

Ersatzdichtungen für Kamlokupplungen aus Edelstahl und Messing

| Typgröße | DN | Øi | Øa | h | Art. Nr. |  |
|--------------|----|----|----|-----|------------|---|
| 150 = 1 1/2" | 40 | 41 | 55 | 6,5 | EDR-150-BU | 10 |
| 200 = 2" | 50 | 51 | 66 | 6,5 | EDR-200-BU | 10 |